

LOCATION DE BUREAUX À BAIE-D'URFÉ

21500 TRANS-CANADA HWY, BAIE-D'URFÉ



KARL FORCIER

Courtier immobilier commercial
514 979 3501
david.favreau@kw.com

KARL LEMIRE

Courtier immobilier commercial
514 965 2033
k.lemire@kw.com



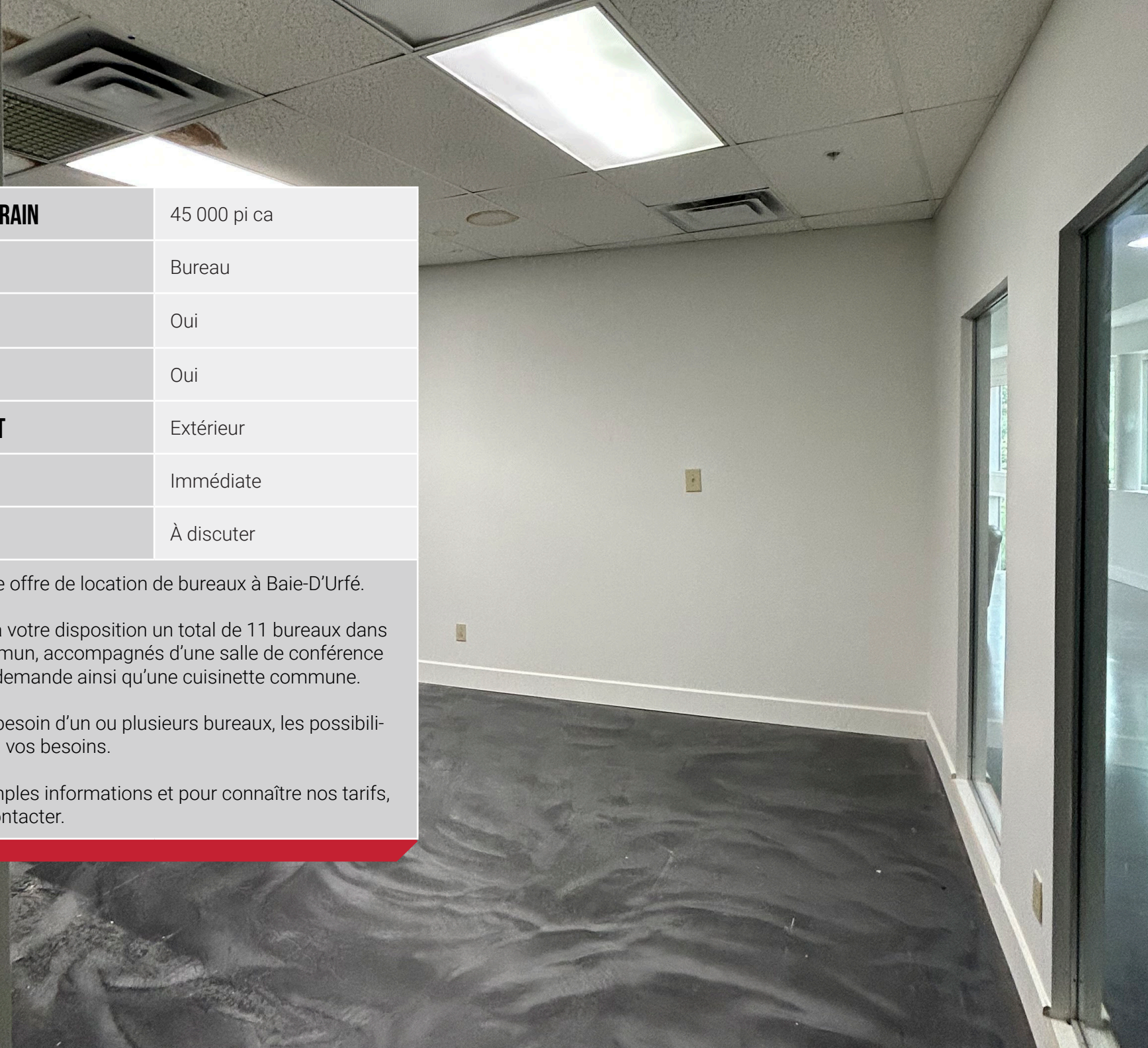
SUPERFICIE TERRAIN	45 000 pi ca
ZONAGE	Bureau
CHAUFFAGE	Oui
ÉLECTRICITÉ	Oui
STATIONNEMENT	Extérieur
DISPONIBILITÉ	Immédiate
PRIX	À discuter

Découvrez notre offre de location de bureaux à Baie-D'Urfé.

Nous mettons à votre disposition un total de 11 bureaux dans un espace commun, accompagnés d'une salle de conférence accessible sur demande ainsi qu'une cuisinette commune.

Que vous ayez besoin d'un ou plusieurs bureaux, les possibilités s'adaptent à vos besoins.

Pour de plus amples informations et pour connaître nos tarifs, veuillez nous contacter.



BUREAU

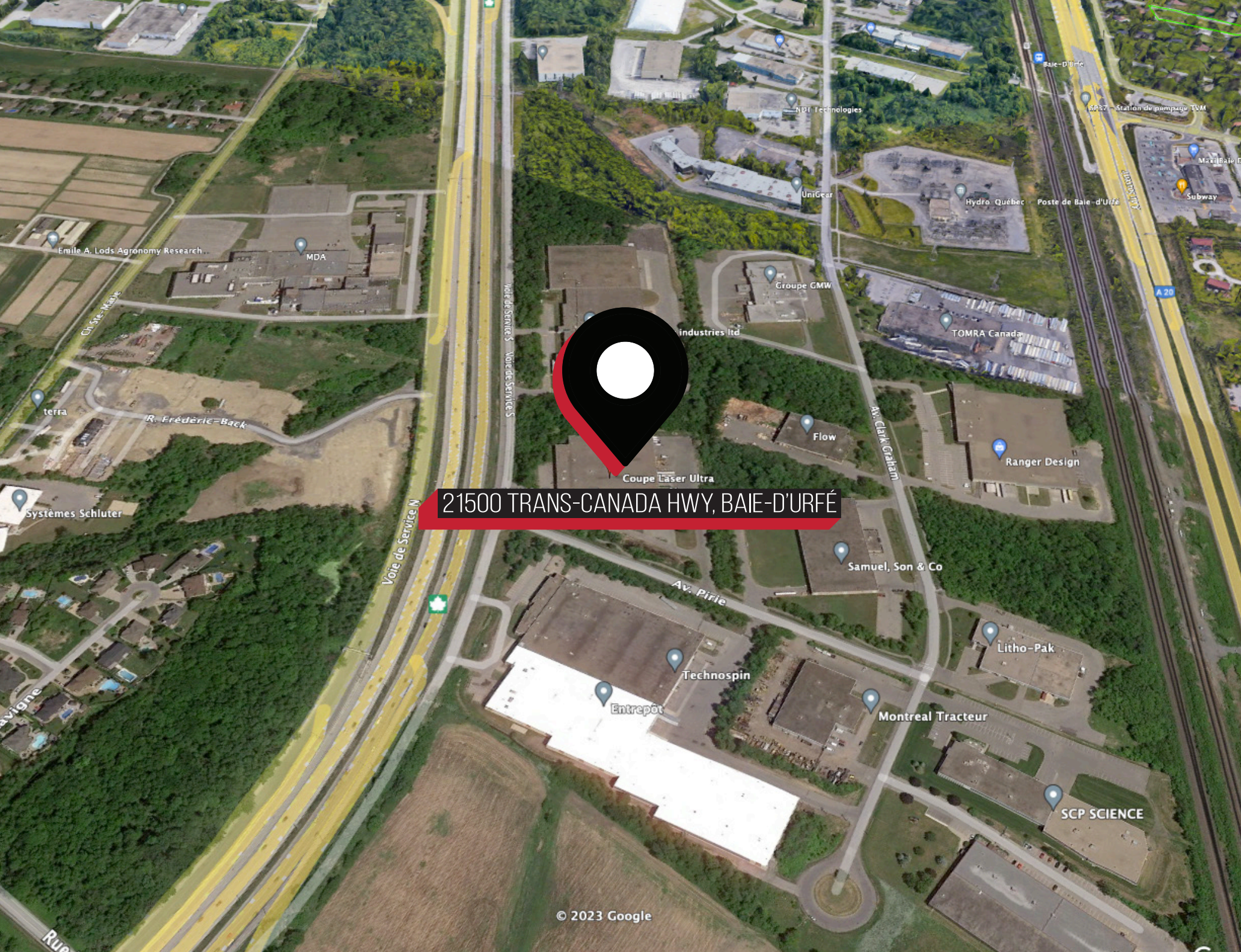




SALLE A MANGER



SALLE DE RÉCEPTION À L'ÉTAGE



21500 TRANS-CANADA HWY, BAIE-D'URFÉ

KW COMMERCIAL

Durant les 17 dernières années, Yannick Cloutier s'est forgé une réputation comme étant l'un des meilleurs courtiers et l'un des plus respectés de la région de Montréal.

Possédant plus de 600 transactions commerciales à son actif et pour plus de \$650 000 000 en vente et en location commerciale, il a réalisé plusieurs des plus grosses transactions immobilières des dernières années de la région.

Son association avec la compagnie Keller Williams en 2014 comme Président de la division commerciale était un choix stratégique dans son développement et celui de son entreprise.

514 531 3921
info@kw.com

KARL LEMIRE

Karl Lemire a plus de 18 ans d'expérience dans le domaine de l'immobilier, particulièrement dans le courtage multirésidentiel et commercial.

Avec plusieurs transactions à son actif dans le domaine de l'investissement, il a su se démarquer par sa loyauté et son intégrité envers ses clients.

Au fil des années, il s'est bâti une excellente réputation auprès de sa clientèle.

Ce dernier est un courtier très apprécié par ses collègues et collaborateurs. Grâce à son efficacité et à son affût des nouvelles du marché, il a réussi à créer un vaste réseau de contacts qui lui permet de répondre à vos besoins dans un court délai.

Karl s'est joint à l'équipe de KW Commercial en tant que vice-président du département vente et acquisition pour partager son expérience à sa nouvelle équipe et pour sa clientèle.

514 965 2033
k.lemire@kw.com

KARL FORCIER

Karl est un professionnel nouvellement engagé dans le domaine de l'immobilier, doté d'une honnêteté inébranlable et d'un dévouement envers ses clients.

Sa curiosité et sa volonté de réussir le positionnent comme une personne désireuse d'apprendre et de s'améliorer continuellement.

Avec son attitude positive et sa détermination, Karl est prêt à travailler ardemment pour aider ses clients à atteindre leurs objectifs en immobilier.

514 979 3501
k.forcier@kw.com

